

УТВЕРЖДАЮ:  
Директор Учебно-опытного лесхоза  
(филиал) ФГБОУ ВО «ПГТУ»  
Н.И. Попов  
« 04 » августа 2020 г.

**ПРОЕКТ искусственного лесовосстановления осень 2020г.**

Лесничество (лесопарк, участковое лесничество) Нолькинский лесной участок Учебно-опытного участкового лесничества Куярского лесничества – филиал ГКУ РМЭ «Югмежупрлес»

Категория защитности Эксплуатационные леса Квартал 87 Выдел 3 Площадь лесного участка, га 3,0 га

Вид культур (сплошные, частичные, предварительные, подпологовые, реконструкция) сплошные

Главная порода Сосна обыкновенная

1. Категория л/к площади: вырубка 2020г, гарь,редина, пустырь, прогалина, состояние очистки удовлетворительное

2. Рельеф равнинный, почвы супесчаные, механический состав, степень влажности свежие.

3. Напочвенный покров (важнейшие растения-индикаторы, степень задернения почвы): Брусника

4. Тип леса (тип вырубки), тип лесорастительных условий: Смбр В2 (кипрейный)

5. Наличие естественного возобновления (по породам), состав, количество, размещение, ср.высота, возраст

6. Обоснование проектируемого способа лесовосстановления, породного состава восстанавливаемых лесов искусственное лесовосстановление путем создания лесных культур: посадки семян

7. Способы и сроки выполнения работ по лесовосстановлению, глубина обработки почвы, применяемые машины и орудия Частичная обработка почвы осенью 2020 г., с нарезкой борозд глубиной 15-20 см через 4,0 м МТЗ-82+ПКЛ-70

8. Размещение и размеры борозд на площади и их направление 4,0 м направление с 3 на В

9. Метод и способ создания культур посадка 2-летних семян сосны обыкновенной с ЗКС вручную под РУДОЛ в дно плужных борозд

применяемые машины и орудия

10. Количество посадочных (посевных) мест на 1 га, тыс.шт.: 2272 шт.

11. Размещение посадочных (посевных мест): 10000/(4,0\*1,1)

расстояние между рядами (площадками) 4,0 м шаг посадки 1,1 м

12. Схема смешения пород: С-С-С-С-С

13. Потребность в посадочном (посевном) материале на 1 га 2272 шт. и на всю площадь по породам сосна обыкновенная - 6816 шт.

14. Характеристика посадочного (посевного) материала по породам: возраст, происхождение, селекционная категория, качество семян, номер сертификата 2-летние семена сосны обыкновенной с ЗКС, выращенные из нормальных семян, удостоверение №.12/00743 от 02.02.2018г., паспорт №9 от 15.11.2015г

15. Виды и способы ухода, их кратность:

1-й год 2020г.-1 р.- ручная оправка растений.

2-й год 2021г.-2р. – агротехнический уход;

3-й год 2022г.-2р. – агротехнический уход.

4-й год 2023г. – 1р. – агротехнический уход (при необходимости)

5-й год 2024г. – -----

6-й год 2025г. – 1р. – лесоводственный уход (при необходимости)

7-й год 2026г. – -----

16. Противопожарные и защитные мероприятия: обеспечение естественного возобновления мелколиственными породами до 3-х единиц, минерализованные полосы

17. Показатели оценки восстанавливаемых лесов для признания работ по лесовосстановлению выполненными: Возраст (лет) 7 лет, Ср.высота (м) 1,2 м, Кол-во деревьев гл. пород не менее тыс.шт. на 1 га 2,0 тыс. шт. на 1 га Состав пород 8С2Б

«04» августа 2020г.

Инженер по ЛВ

*Сухих*

Сухих Н.Н.

К проекту прилагаются:

13. Карточка обследования лесного участка

14. Учётная карточка обследования естественного возобновления леса;

15. Чертеж участка.

## Карточка обследования лесного участка

в соответствии с постановлением Правительства Российской Федерации от 7 мая 2019 г. № 566 «Об утверждении Правил выполнения работ по лесовосстановлению или лесоразведению лицами, использующими леса в соответствии со статьями 43 -46 Лесного кодекса Российской Федерации и лицами, обратившимися с ходатайством или заявлением об изменении целевого назначения лесного участка»

«15» июля 2020г.

Комиссией в составе: инженера по лесовосстановлению Учебно-опытного лесхоза Сухих Н.Н., мастера леса Русинова П.А.

Проведено обследование лесного участка, расположенного в квартале 87; выделе 3 Нолькинского лесного участка ;Учебно-опытного участкового лесничества Куярского лесничества - филиала ГКУ РМЭ "Югмежуцрлес"

Установлено:

Местоположение участка: соответствует

Площадь участка: 3,0 га

Категория земель: вырубка 2020 года

Лесорастительные условия : Смбр В2

Необходимость в очистке участка и способ: очистка удовлетворительная

Количество пней шт/га: 280 шт/га \_\_\_\_\_ средний диаметр 26см.

Характеристика подроста: \_\_\_\_\_  
(наличие; состав; средняя высота; возраст; кол-во штук на га; категория густоты; распределение по площади, жизнеспособность)

Планируемые мероприятия искусственное лесовосстановление

Лесной участок по результатам проведенного обследования пригоден для проведения лесовосстановления

Подписи лиц, проводивших обследование:

Сухих Н.Н.  
( фамилия , инициалы)

  
(подпись)

Русинов П.А. .  
( фамилия , инициалы)

  
(подпись)

УЧЕТНАЯ КАРТОЧКА

Обследования естественного возобновления леса

1. Лесничество Куярское Участковое лесничество Учебно-опытное Лесной участок Нолькинский л/у  
 Квартал 87 Выдел 3 Площадь, га 3,0  
 2. Характеристика земель, не покрытой лесной растительностью: вырубка 2020года,  
 3. Тип леса Смбр Тип лесорастительных условий B2 Класс бонитета \_\_\_\_\_  
 4. Состав, возраст, полнота (для насаждений) \_\_\_\_\_  
 5. Характеристика хвойного подроста под пологом до рубки ( по породам) \_\_\_\_\_ тыс.шт.  
 Ср. возраст \_\_\_\_\_ Ср. высота \_\_\_\_\_ размещение: равномерное, куртинное, групповое \_\_\_\_\_  
 6. Способ рубки размеры лесосеки сплошная  
 Технология лесосечных работ (метод рубок, сезон рубки, способ трелевки, способ очистки, срок примыкания и пр.)  
комбинированный способ очистки: сбор порубочных остатков в кучи сжиганием в пожаробезопасный период;  
измельченных порубочных остатков

7. Характеристика естественного возобновления

Порода	Количество, тыс.шт. на 1га				Средний возраст, лет	Средняя высота, м	Состав возобновления	Полнота (сомкнутость)
	В том числе последующее							
	Всего	В том числе						
мелкие		средние	крупные					

- Размещение: равномерное, групповое, \_\_\_\_\_  
 8. Оценка возобновления: удовлетворительное \_\_\_\_\_ га, недостаточное \_\_\_\_\_ га, плохое или отсутствует 3,0 га.  
 9. Лесоводственная оценка возникшего молодняка: хвойный \_\_\_\_\_ га, хвойно-лиственный \_\_\_\_\_ га, лиственно-хвойный \_\_\_\_\_ га, лиственный с наличием под его пологом самосева и подроста хвойных пород \_\_\_\_\_ га, лиственный \_\_\_\_\_ га  
 10. Источники обсеменения: отсутствуют, полосы, куртины, недорубы, стены леса \_\_\_\_\_ м.  
 11. Количество семенников \_\_\_\_\_ шт. на га, возраст \_\_\_\_\_ - \_\_\_\_\_ порода \_\_\_\_\_  
 Состав \_\_\_\_\_ - \_\_\_\_\_ возраст \_\_\_\_\_ (для полос, куртин, недорубов, стен леса)  
 12. Захламленность (отсутствует – менее 10 м<sup>3</sup>/га; слабая – 10-20 м<sup>3</sup>/га; средняя 21-50 м<sup>3</sup>/га; сильная – более 51 м<sup>3</sup>/га)  
 13. Подлесок: состав Брл редкий (единичный – менее 100 шт./га; средней густоты – до 2000 шт./га; густой – более 2000 шт./га)  
 14. Травяной и моховой покровы: преобладающие виды брусника, вейник  
 Степень задернелости (отсутствует – до 10%; слабая – 11-30%; средняя – 31-50%; сильная – более 50%) \_\_\_\_\_  
 15. Название почвы (мех. состав, генезис, подстилающая порода, уровень мерзлоты) почвы супесчаные, слабоподзолистые свежие  
 Степень минерализации почвы в % \_\_\_\_\_  
 16. Местоположение: рельеф, экспозиция, крутизна склона \_\_\_\_\_  
 17. Доступность участка (доступен для проведения лесовосстановительных мероприятий, не доступен)  
 18. Дополнительные сведения \_\_\_\_\_

Намечаемые мероприятия:

1. Оставить под естественное заращивание леса \_\_\_\_\_ га  
 2. Провести содействие естественному возобновлению леса \_\_\_\_\_ га  
 В том числе сохранение подроста при рубках леса \_\_\_\_\_ га  
 3. Под лесные культуры 3,0 \_\_\_\_\_ га  
 Под реконструкцию \_\_\_\_\_ га

« \_\_\_\_\_ » \_\_\_\_\_ г.

Обследование произвели:

Инженер по ЛВ Учебно-опытного лесхоза Сухих Н.Н.  
 (должность) (Ф.И.О., подпись)

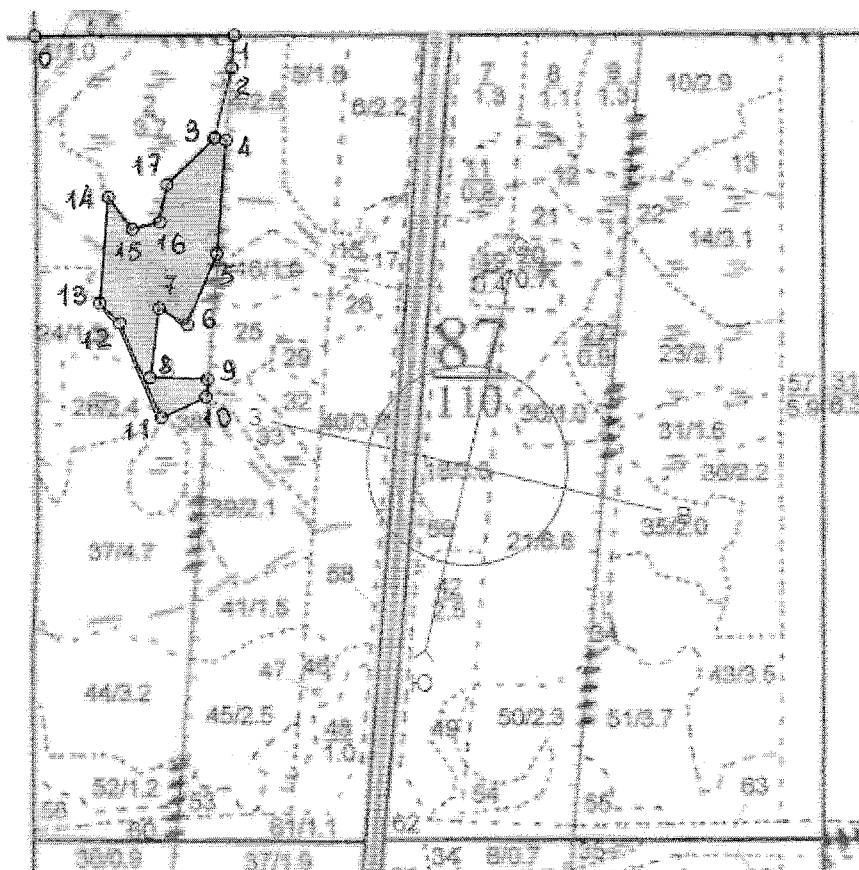


**Чертёж участка**

под искусственное лесовосстановление (посадка лесных культур)

Учебно-опытное участковое лесничество Нолькинский л/у кв. 87 выд. 3 площадь 3,0 га

Масштаб 1:10000



Условные обозначения: границы лесного участка



№ точек	Румбы, град.	Линии, м	№ точек	Румбы, град.	Линии, м
Участок 1					
0-1	СВ:77° 0.0'	265.00	9-10	ЮВ:8° 0.0'	23.00
1-2	ЮВ:8° 0.0'	43.00	10-11	ЮЗ:52° 0.0'	65.00
2-3	ЮЗ:1° 0.0'	96.00	11-12	СЗ:37° 0.0'	136.00
3-4	СВ:89° 0.0'	15.00	12-13	СЗ:58° 0.0'	37.00
4-5	ЮВ:8° 0.0'	150.00	13-14	СЗ:8° 0.0'	140.00
5-6	ЮЗ:10° 0.0'	101.00	14-15	ЮВ:50° 0.0'	53.00
6-7	СЗ:73° 0.0'	43.00	15-16	СВ:63° 0.0'	38.00
7-8	ЮВ:5° 0.0'	91.00	16-17	СЗ:2° 0.0'	50.00
8-9	СВ:79° 0.0'	76.00	17-3	СВ:33° 0.0'	88.00